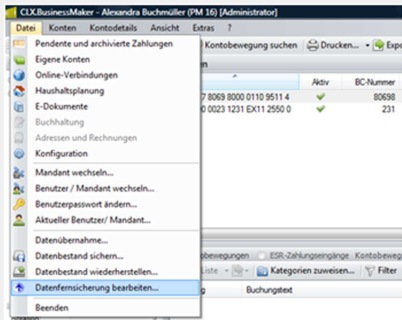


Wie deaktiviere und lösche ich mein SecureSafe-Konto?

1 Einstieg



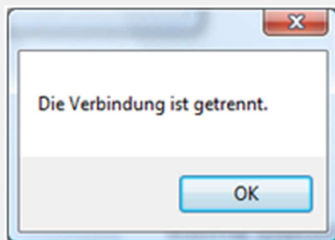
Wählen Sie bitte oben links **Datei** > **Datenfersicherung bearbeiten**.

2 Verbindung trennen



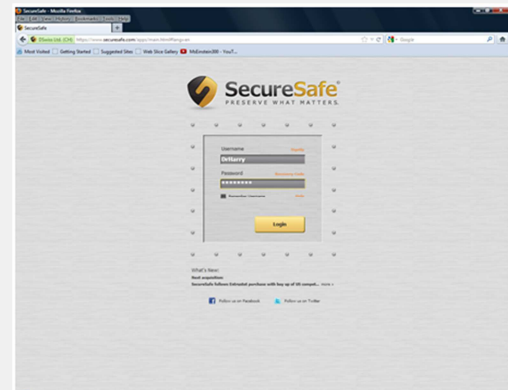
Wählen Sie **Verbindung trennen** und bestätigen Sie mit **OK**.

3 Trennung bestätigen



Bestätigen Sie mit **OK**.

4 Login



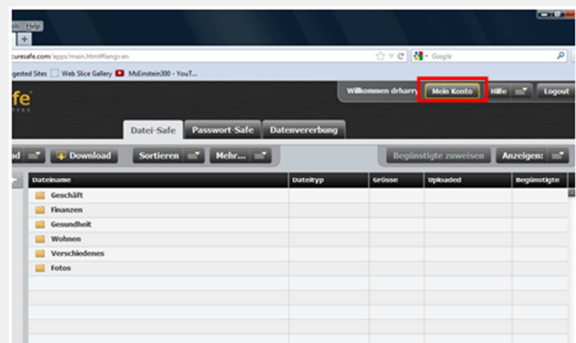
Loggen Sie sich unter www.securesafe.com ein.

5 Erstes Fenster schliessen



Schliessen Sie das erste Fenster.

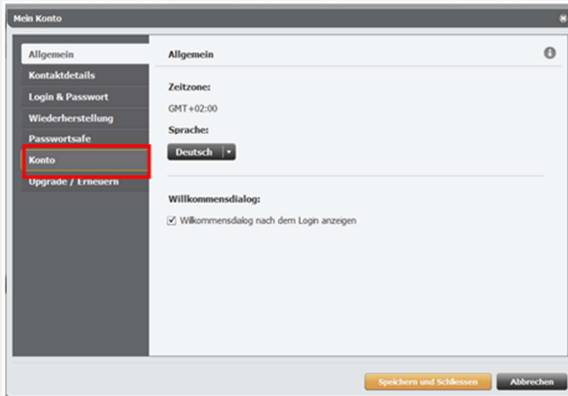
6 Mein Konto wählen



Klicken Sie auf **Mein Konto**.

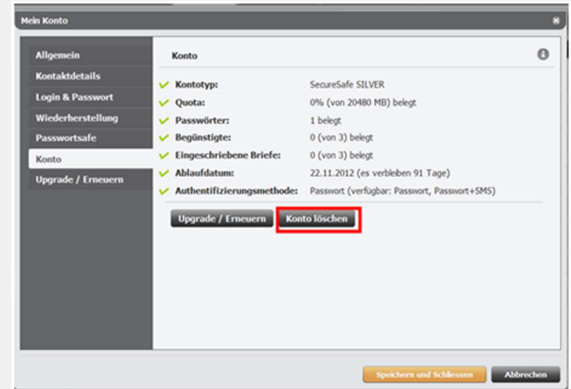
Wie deaktiviere und lösche ich mein SecureSafe-Konto?

7 Konto



Wählen Sie **Konto**.

8 Konto löschen



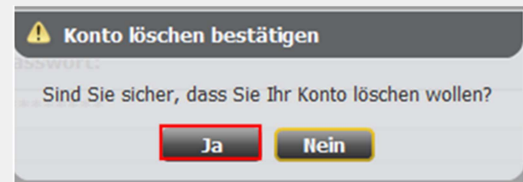
Klicken Sie auf **Konto löschen**.

9 Passwort eingeben



Geben Sie hier Ihr Login-Passwort ein und klicken Sie auf **Konto löschen**.

10 Löschen bestätigen



Bestätigen Sie hier mit **Ja**.