

Wie stelle ich eine Datensicherung aus SecureSafe wieder her?

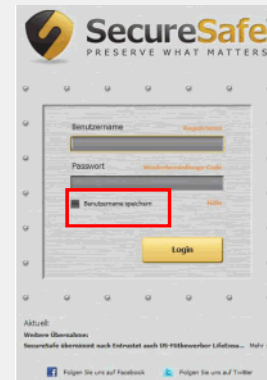
1 Einstieg



Um eine Datensicherung aus SecureSafe wieder in Ihrem Programm einzuspielen, müssen die nachfolgenden Schritte durchgeführt werden.

Öffnen Sie www.securesafe.com. Wählen Sie oben rechts Ihre gewünschte Sprache aus und klicken Sie auf **Login**.

2 Login



Geben Sie Ihren Benutzernamen ein und Ihr Passwort. Klicken Sie danach auf **Login**.

Hinweis: Sie können Ihren Benutzernamen speichern. Setzen Sie dafür bei **Benutzernamen speichern** ein Häkchen.

3 Dateisafe



Wählen Sie den Menüpunkt **Datei-Safe** aus.

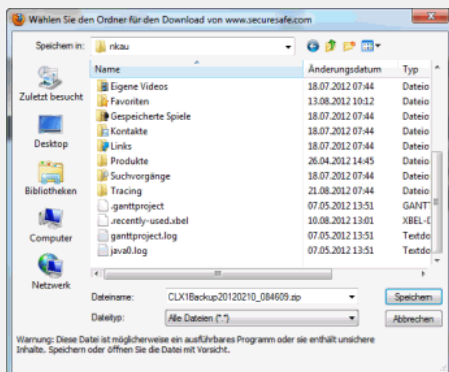
4 Download



Wählen Sie nun die entsprechende Sicherungskopie aus, welche Sie wieder in Ihre Software einspielen möchten.

Klicken Sie danach auf **Download**.

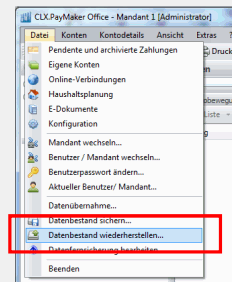
5 Sicherungskopie herunterladen



Wählen Sie den Ordner für den Download aus. Klicken Sie danach auf **Speichern**.

Ihre Sicherungskopie wird nun heruntergeladen.

6 Zahlungsverkehrsprodukt öffnen

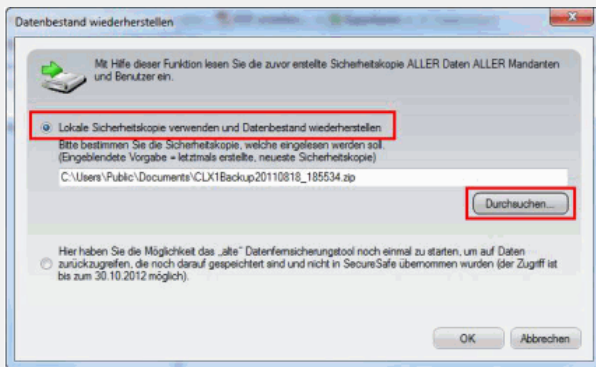


Öffnen Sie nun Ihr Zahlungsverkehrsprodukt. Geben Sie Ihren Benutzernamen und Ihr Passwort ein.

Klicken Sie danach auf **Datei** und wählen Sie den Menüpunkt **Datenbestand wiederherstellen**.

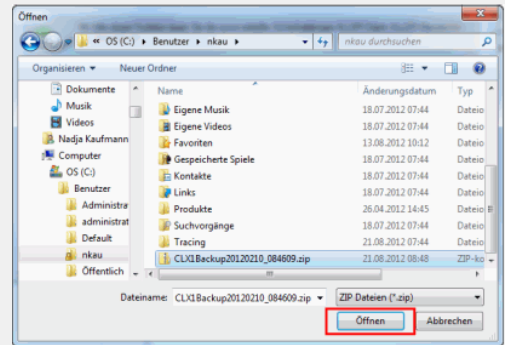
Wie stelle ich eine Datensicherung aus SecureSafe wieder her?

7a Sicherungskopie wählen



Wählen Sie **Lokale Sicherheitskopie verwenden** und **Datenbestand wiederherstellen** aus. Bestimmen Sie nun die Sicherheitskopie, welche eingelesen werden soll durch einen Klick auf **Durchsuchen**.

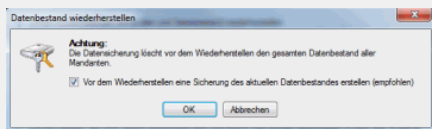
7b Sicherungskopie wählen



Wählen Sie hier die Sicherheitskopie aus, die Sie aus SecureSafe lokal auf Ihrem Computer gespeichert haben.

Klicken Sie danach auf **Öffnen**.

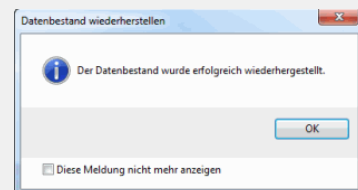
8 Sicherheitskopie einlesen



Lesen Sie nun die Sicherheitskopie durch einen Klick auf **OK** ein.

Hinweis: Die Datensicherung löscht vor dem Wiederherstellen den gesamten Datenbestand aller Mandanten. Wir empfehlen Ihnen, vor dem Wiederherstellen eine Sicherung des aktuellen Datenbestandes zu erstellen. Setzen Sie das entsprechende Häkchen und klicken Sie danach auf **OK**.

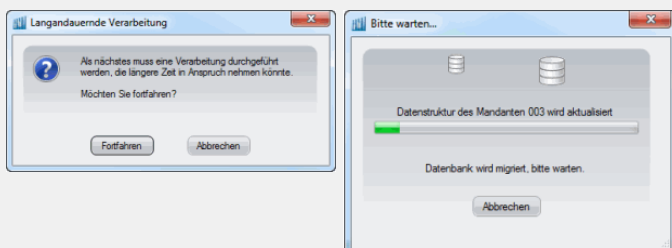
9 Datenbestand wiederhergestellt



Der Datenbestand wurde erfolgreich wiederhergestellt.

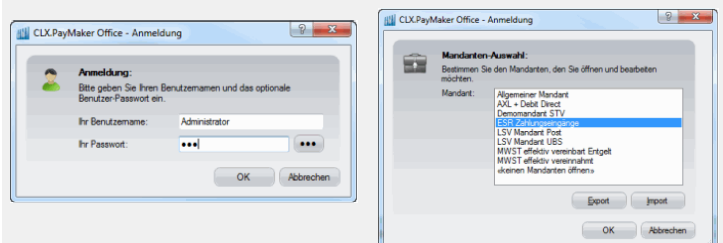
Klicken Sie auf **OK**.

10 Datenbank migrieren



Bestätigen Sie die Verarbeitung durch einen Klick auf **Fortfahren** und warten Sie, bis die Datenbank migriert wurde.

11 Mandant anmelden



Sie werden nun aufgefordert, Ihren Benutzernamen und Ihr Passwort einzugeben. Wählen Sie danach den Mandanten, mit dem Sie sich anmelden möchten und klicken Sie auf **OK**.

Die Datenwiederherstellung ist nun abgeschlossen.