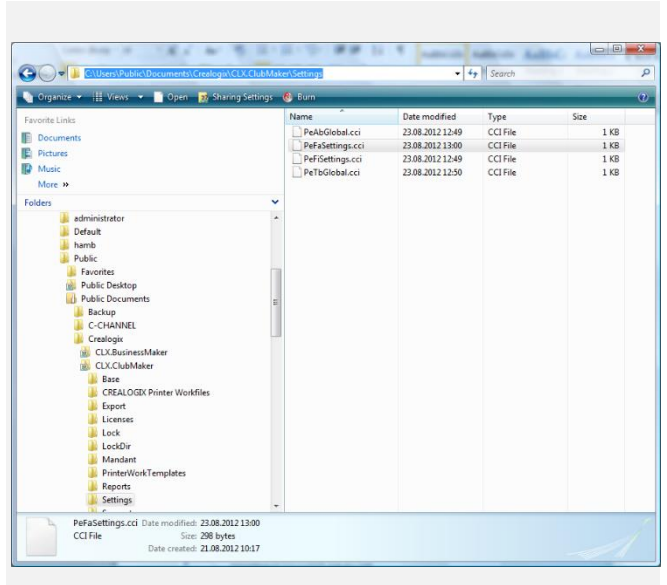


Codierzeile verschieben

1.0 Anleitung

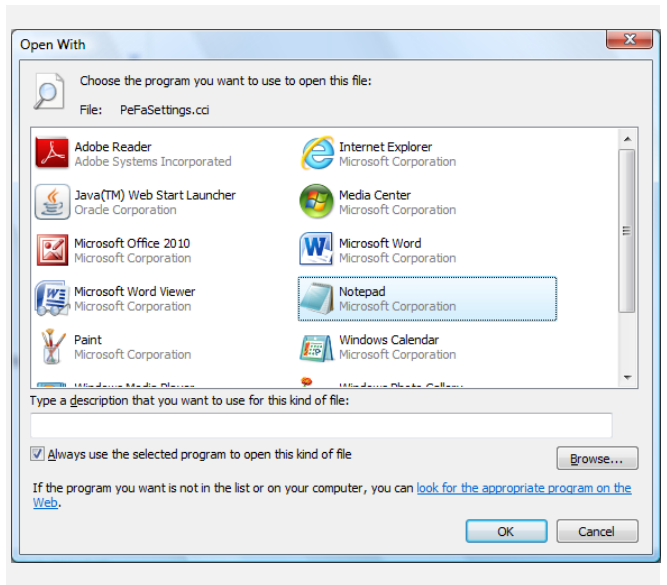
Wenn die Codierzeile im gedruckten Einzahlungsschein verschoben werden gibt es folgende Lösung:

Windows Explorer öffnen und folgenden Pfad aufrufen:
 C:\Users\Public\Documents\Crealogix\CLX.Software\Settings



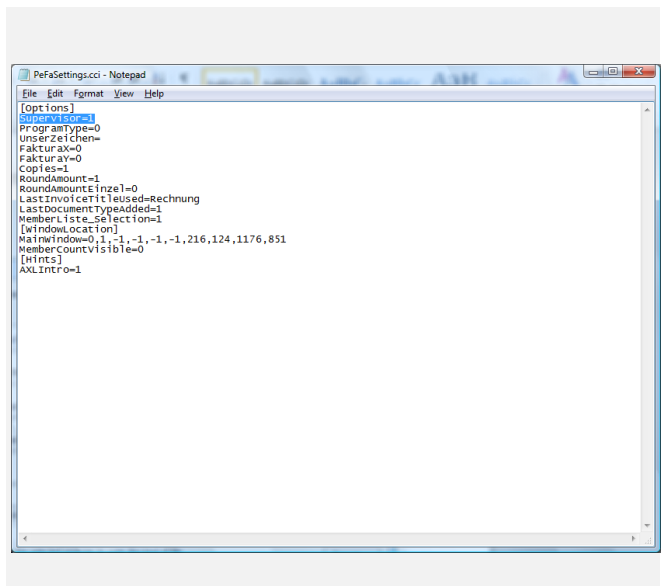
1.1 Anleitung

Das File **PeFaSettings.cci** im Editor (Notepad) öffnen.



1.2 Anleitung

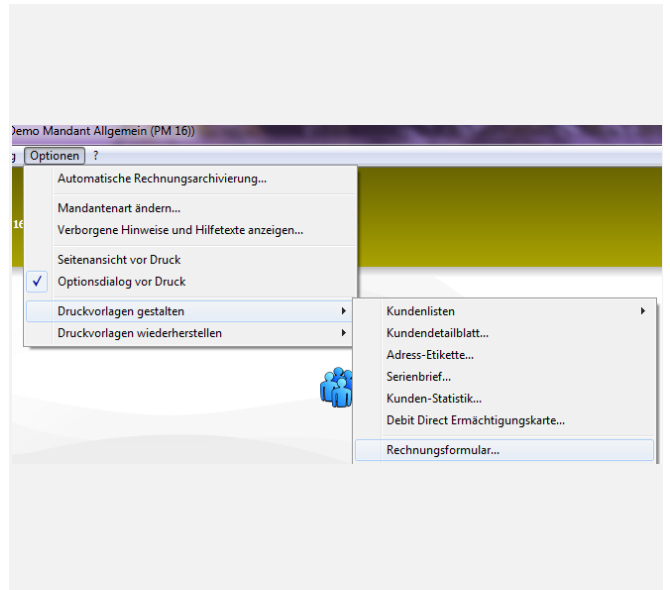
Unterhalb von **[options]** den Begriff **Supervisor=1** eintragen. Das Fenster wieder Schliessen und die Änderung speichern.



Codierzeile verschieben

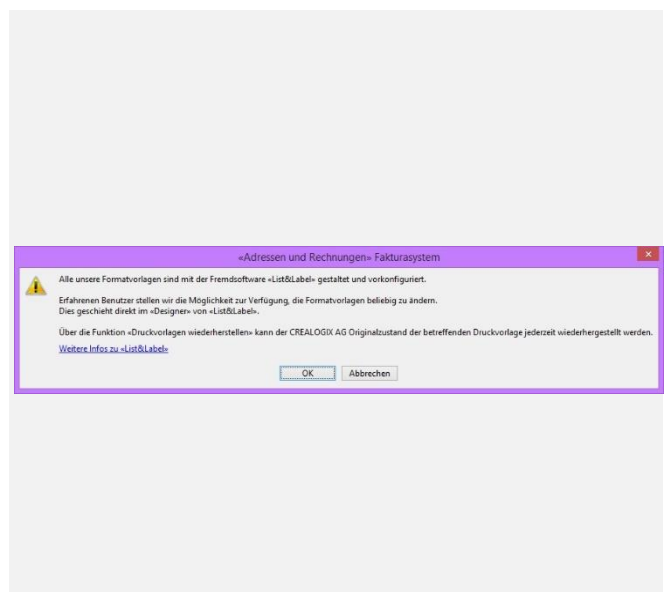
1.3 Anleitung

ClubMaker/ BusinessMaker starten, auf «**Adressen und Rechnungen**» gehen.
In der Textleiste auf «**Optionen oder Rechnungen**» - «**Druckvorlagen gestalten**» - «**Rechnungsformular...**» anwählen.



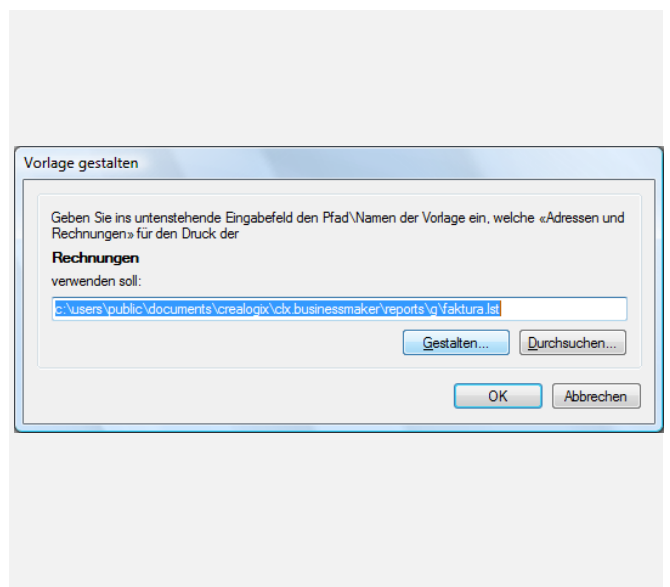
1.4 Anleitung

Mit «**OK**» bestätigen.



1.5 Anleitung

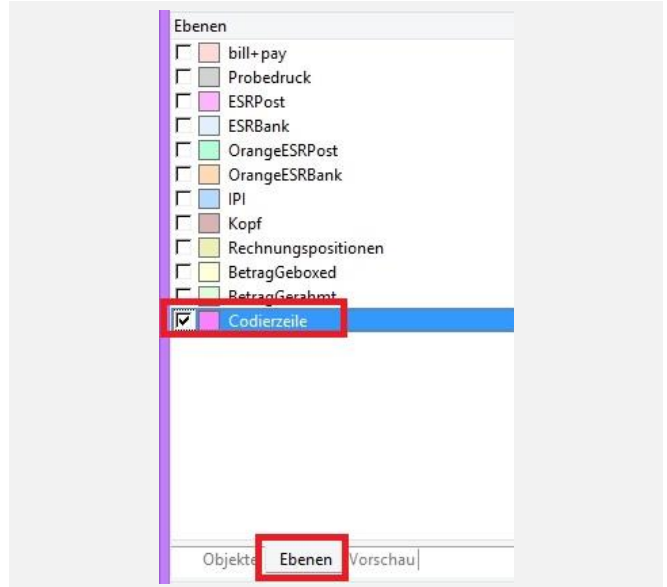
Auf «**Gestalten**» klicken.



Codierzeile verschieben

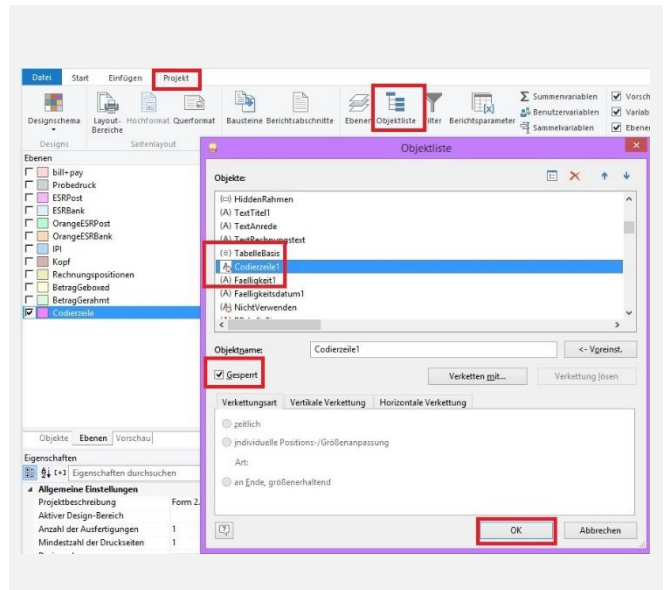
1.6 Anleitung

Nur die Ebene «Codierzeile» aktivieren.



1.7 Anleitung

«Projekt» - «Objektliste» anklicken.
Hier «Codierzeile1» suchen und markieren, das Häkchen unter «Gesperrt» entfernen und mit «OK» bestätigen.



1.8 Anleitung

Blenden Sie unter den Ebenen noch «OrangeESRBank» ein, damit die Codierzeile korrekt platziert werden.

Schliessen Sie die Vorlage und bestätigen Sie die Speicherung mit «Ja».

