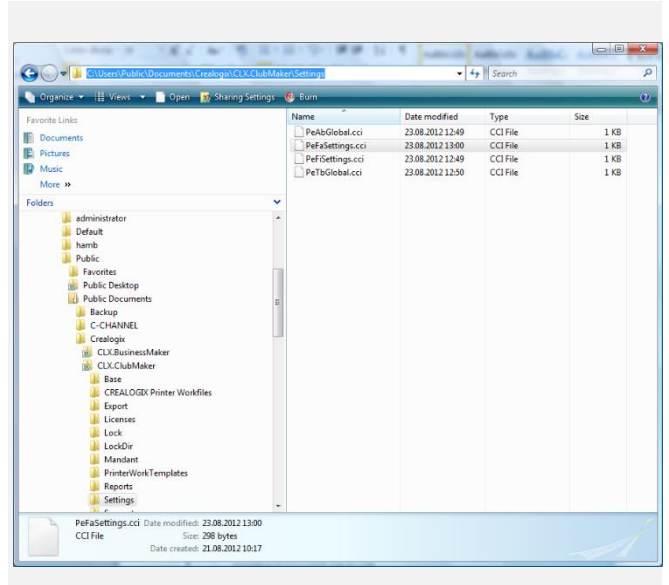


### 1.0 Anleitung

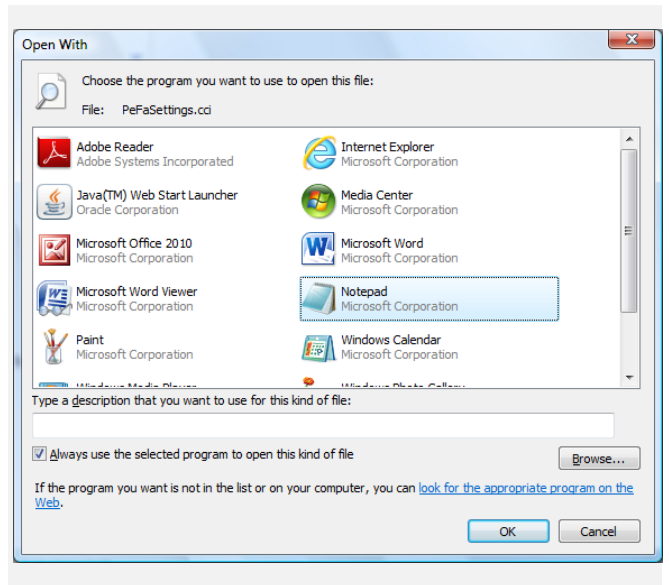
Wenn die Referenznummer im gedruckten Einzahlungsschein viel zu stark verschoben ist und nicht durch die konventionellen Korrekturen zu berichtigen ist, gibt es folgende Lösung:

Windows Explorer öffnen und folgenden Pfad aufrufen:  
C:\Users\Public\Documents\Crealogix\CLX.Software\Settings



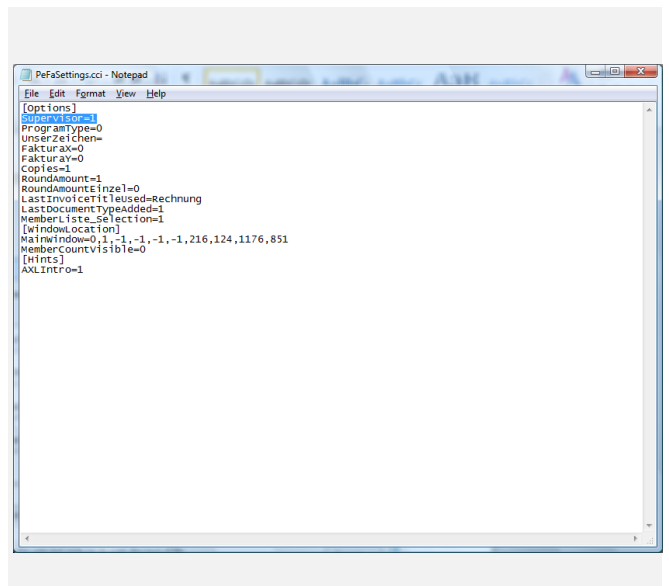
### 1.1 Anleitung

Das File **PeFaSettings.cci** im Editor (Notepad) öffnen.



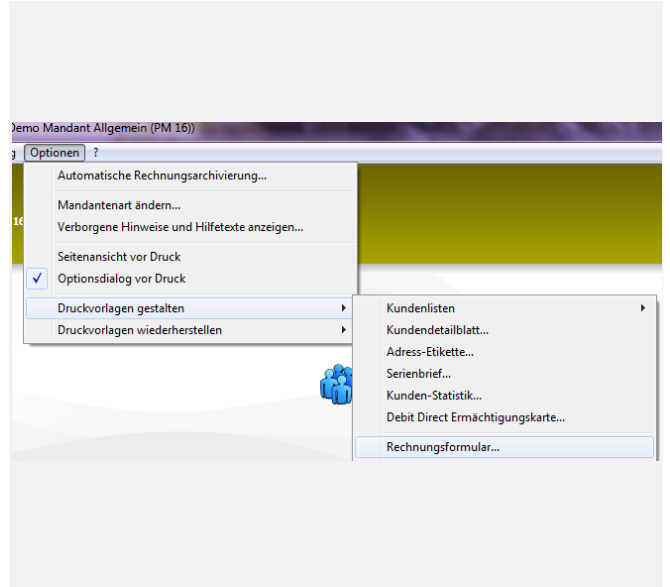
### 1.2 Anleitung

Unterhalb von **[options]** den Begriff **Supervisor=1** eintragen. Das Fenster wieder Schliessen und die Änderung speichern.



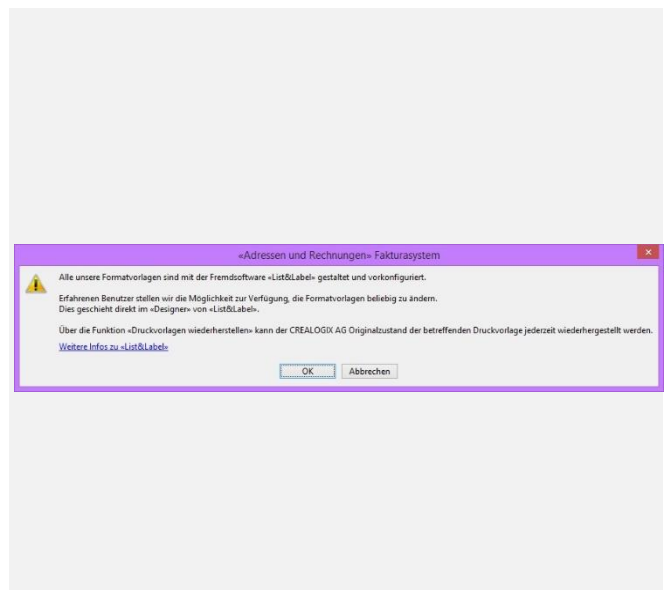
### 1.3 Anleitung

ClubMaker/ BusinessMaker starten, auf «**Adressen und Rechnungen**» gehen.  
In der Textleiste auf «**Optionen oder Rechnungen**» - «**Druckvorlagen gestalten**» - «**Rechnungsformular...**» anwählen.



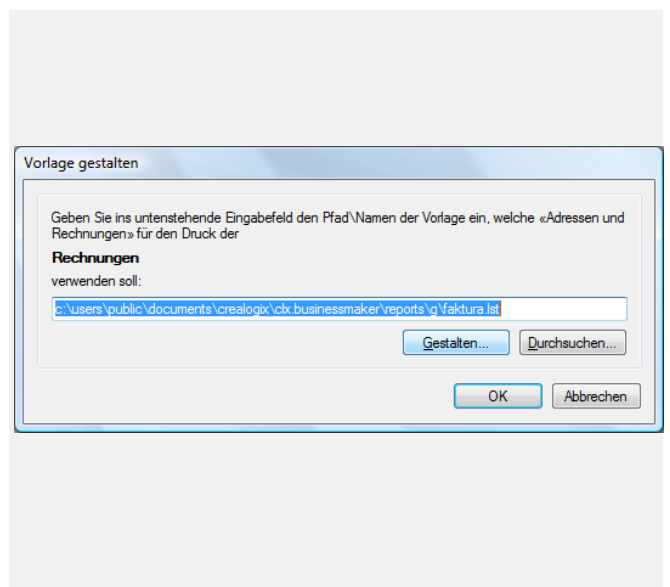
### 1.4 Anleitung

Mit «**OK**» bestätigen.



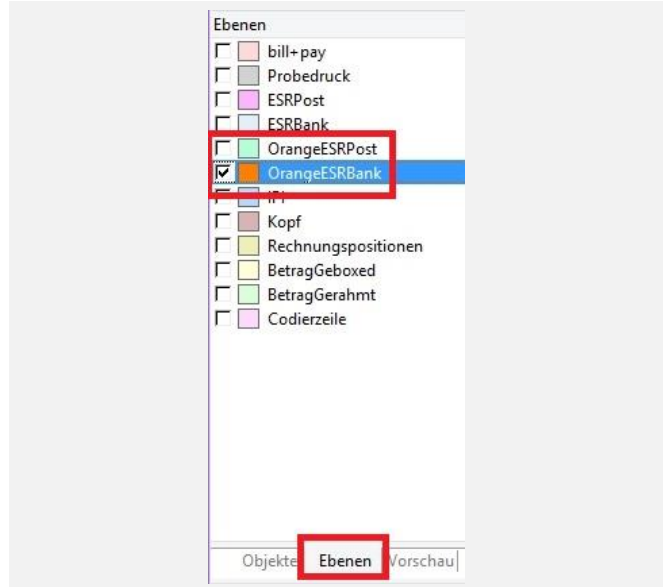
### 1.5 Anleitung

Auf «**Gestalten**» klicken.



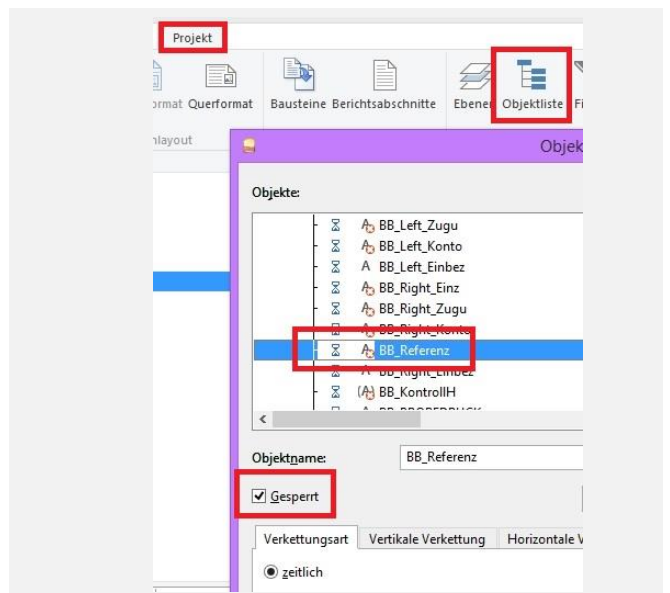
### 1.6 Anleitung

Nur die Ebene «**OrangeESRBank**» bzw. «**OrangeESRPost**» aktivieren.



### 1.7 Anleitung

«Projekt» - «Objektliste» anklicken.  
Hier «**BB\_Referenz**» für Bank bzw. «**BP\_Referenz**»  
suchen und markieren, das Häkchen unter  
«**Gesperrt**» entfernen und mit «**OK**» bestätigen.



### 1.8 Anleitung

Wenn die Referenznummer korrekt hinterlegt ist,  
schliessen Sie die Vorlage und bestätigen Sie die  
Speicherung mit «**Ja**».

