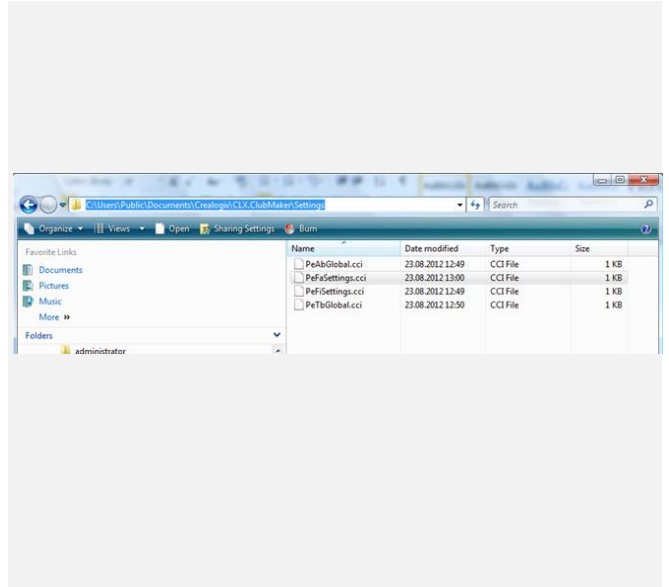


1.0 Marche à suivre

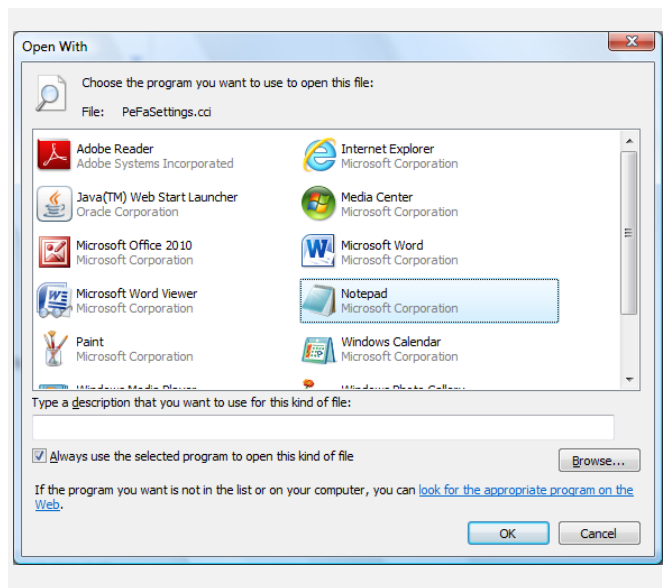
Lorsque le No de référence n'est pas placé correctement dans le BVR et ce n'est pas possible de l'ajuster automatiquement, la marche à suivre est la suivante:

Fermez respectivement ClubMaker/ BusinessMaker et ouvrez l'explorateur Windows sous:
C:\Users\Public\Documents\Crealogix\CLX.Logiciel\Settings



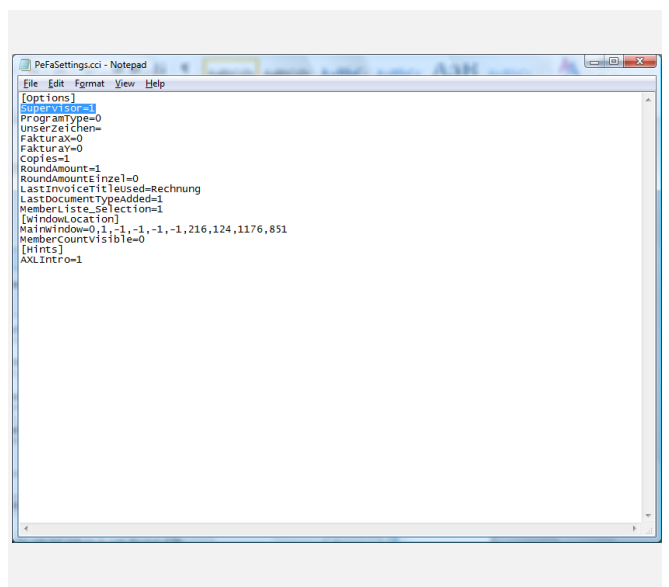
1.1 Marche à suivre

Ensuite ouvrez le fichier **PeFaSettings.cci** avec Bloc-Notes (Notepad).



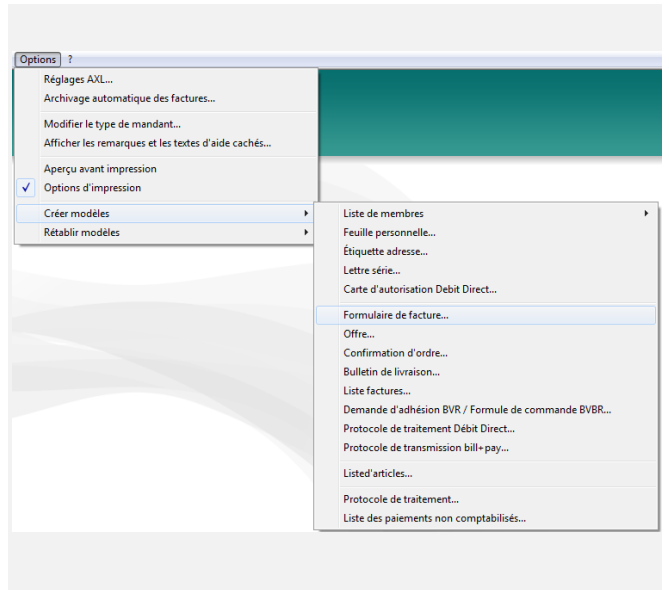
1.2 Marche à suivre

En-dessous de [options] inscrivez **Supervisor=1** et fermer le fichier et sauver la modification en cliquant sur (Save).



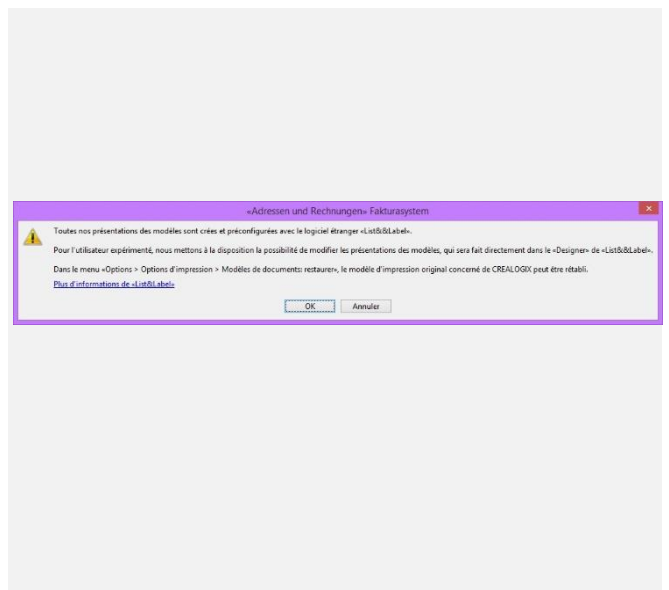
1.3 Marche à suivre

Lancer ClubMaker/ BusinessMaker.
Allez sur «Fichier» - «Adresses et factures».
«Options ou Factures» - «Créer modèles» -
«Formulaire de facture».



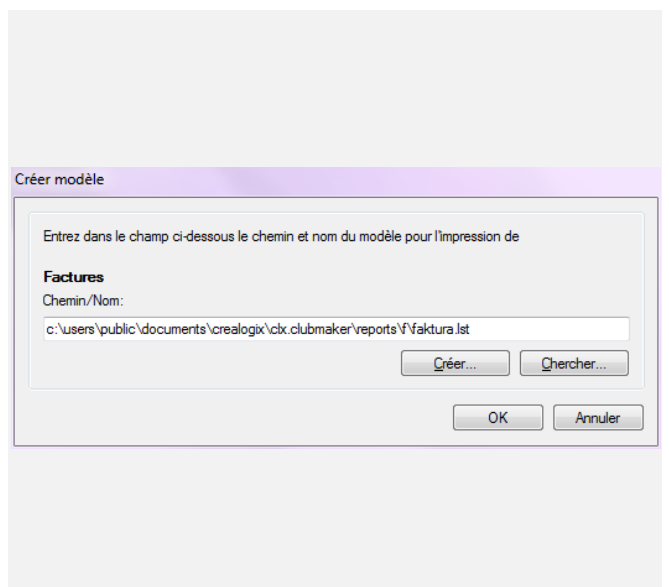
1.4 Marche à suivre

Continuer en cliquant sur «OK».



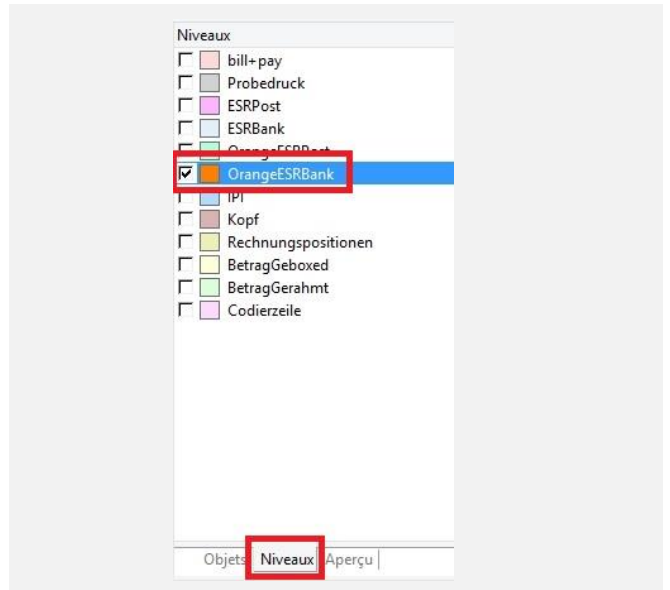
1.5 Marche à suivre

Cliquez sur «Créer».



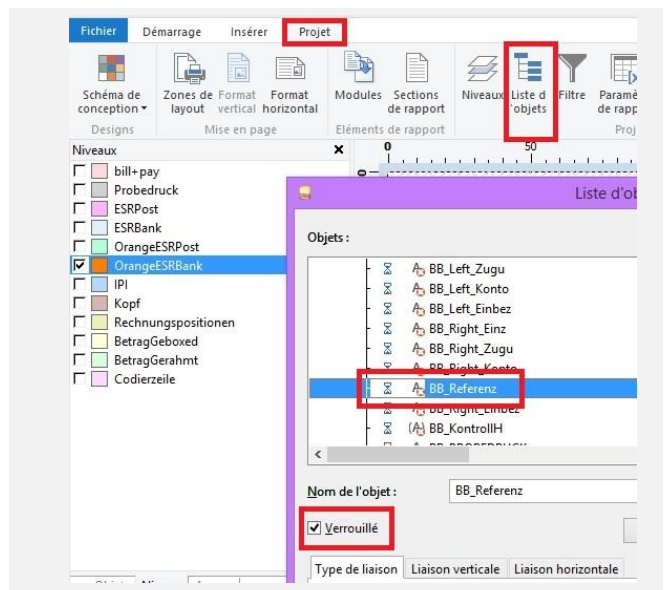
1.6 Marche à suivre

Enlever les crochets dans les Niveaux et laissez seulement « OrangeESRBank » active.



1.7 Marche à suivre

Ensuite cliquez sur « **Projet** » - « **Liste d'objets** ». Recherchez « **BB_Referenz** » et désactivez « **Verrouillé** ».



1.8 Marche à suivre

Maintenant c'est possible d'ajuster le No de référence.
Quand c'est fait fermez le modèle de facture et confirmez l'enregistrement avec « Oui ».

