

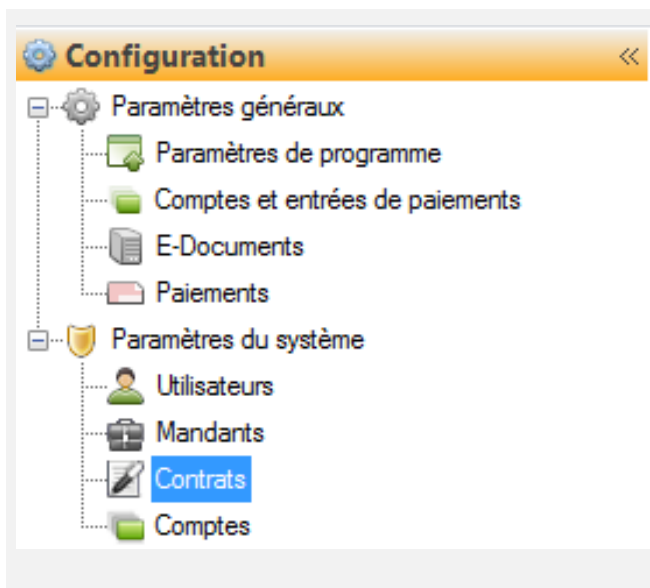
# CLX.PayMaker Office/CLX.ClubCLX.BusinessMaker

## Comment vous configurez votre contrat bancaire (avec fichier clé)?

### 1 Indication

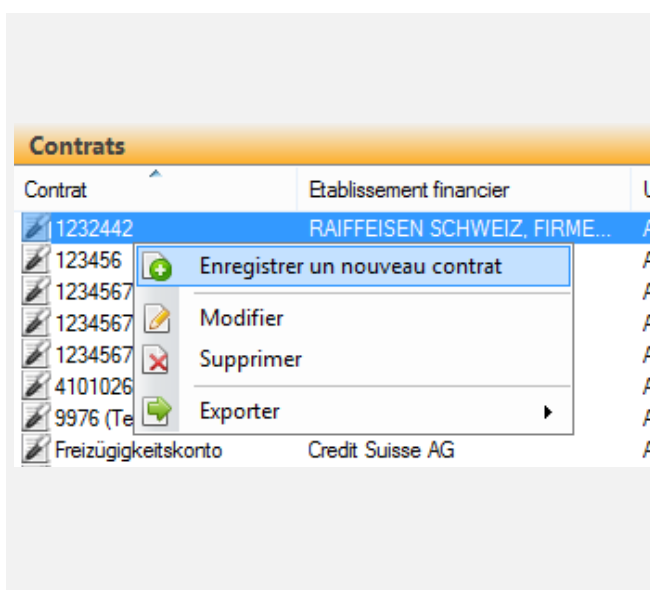
Il y a trois façons dans le module «**Configuration**» (en bas à gauche ou en haut à gauche «**Fichier**» - «**Configuration**») comment vous pouvez venir sur la fenêtre pour éditer un nouveau contrat.

Veuillez cliquer dans le panneau de la navigation sur «**Contrats**». Dans le fenêtre de la navigation sur «**Contrats**».



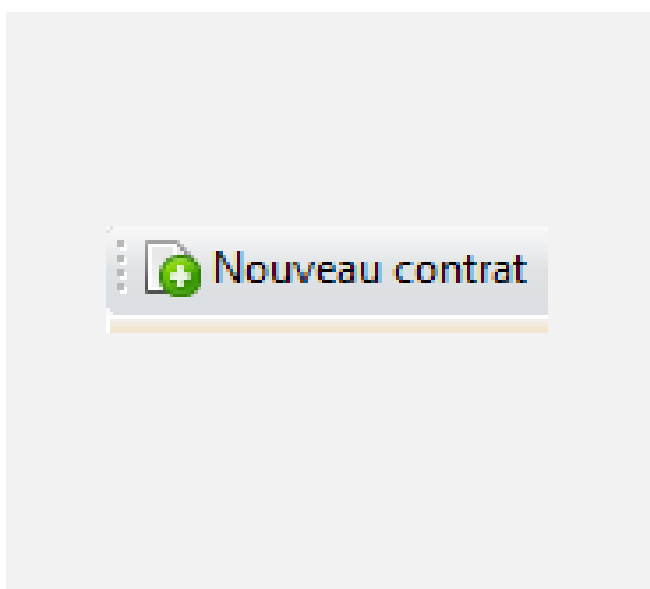
### 2 Enregistrement par aperçu du contrat

Soit vous faites, dans l'aperçu du contrat, apparaitre le **menu contextuel** par clic droit de votre souris et choisissez le menu «**Enregistrer un nouveau contrat**».



### 3 Enregistrement par barre d'outil

... ou vous cliquez en haut à gauche dans la barre d'outils sur «**Nouveau contrat**».

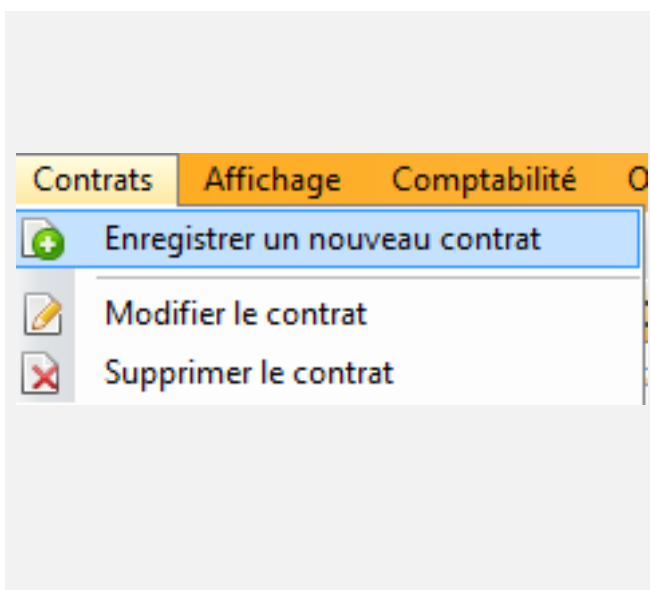


# CLX.PayMaker Office/CLX.ClubCLX.BusinessMaker

## Comment vous configurez votre contrat bancaire (avec fichier clé)?

### 4 Enregistrement par le menu contrat

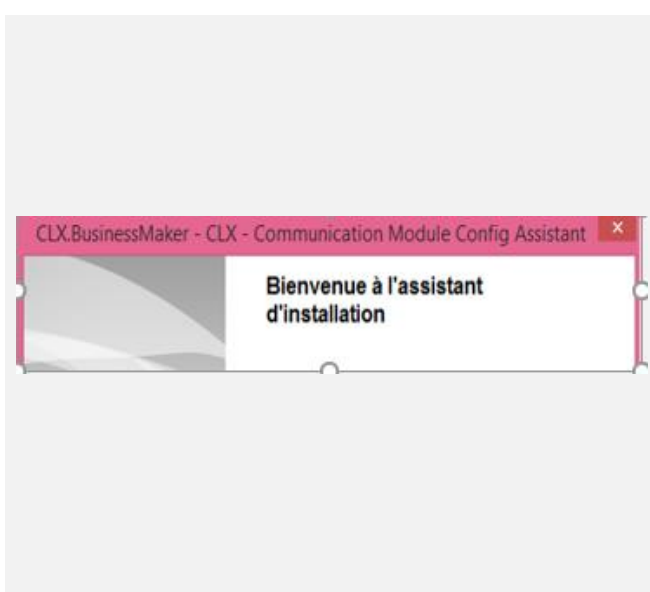
...ou vous choisissez dans le menu «**Contrats**» le point «**Enregistrer un nouveau contrat**».



### 5 Indication

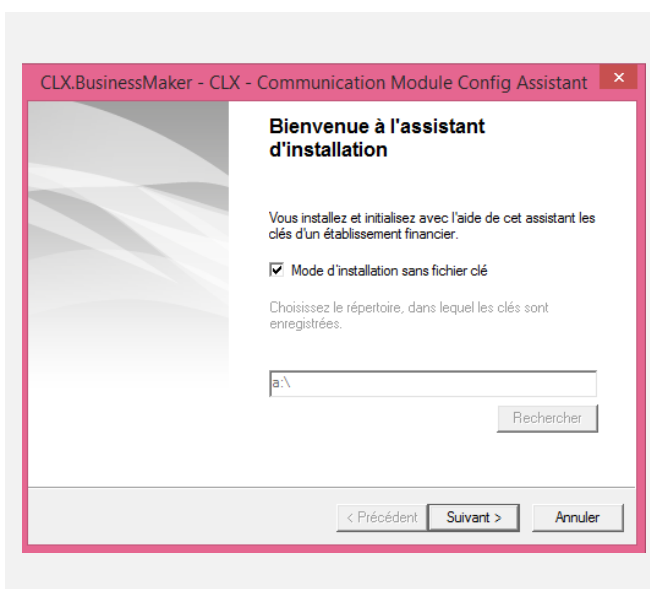
Avec chaque de ces méthodes, l'assistant CLX...vous dirige par l'enregistrement du contrat. Cela comporte deux parties différentes qui sont à exécuter l'un après l'autre.

- Tout d'abord, vous donner les informations suivantes à votre le CLX...: Avec quel institut financier vous travaillez, la façon alors, comment vous communiquer et les données d'accès.
- Alors vous faites la configuration de la connexion avec l'institut financier pour le contrat. Suivante vous configurez le contrat de la vue du CLX... tandis que vous attribuez le mandant et l'utilisateur.



### 6 Installation avec disquette clé

Veillez enlever la coche si vous avez reçu les informations d'accès de votre institution financière dans une fichier clé et cliquez sur le bouton «**Recherche**».

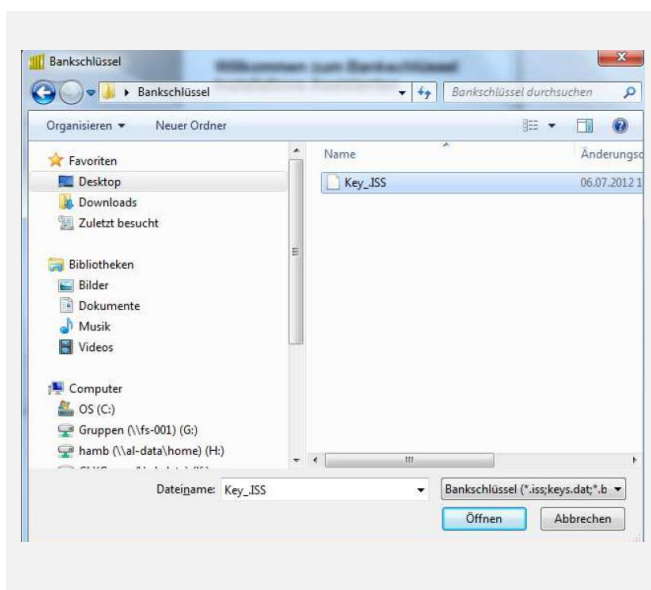


# CLX.PayMaker Office/CLX.ClubCLX.BusinessMaker

## Comment vous configurez votre contrat bancaire (avec fichier clé)?

### 7 Sélection du fichier

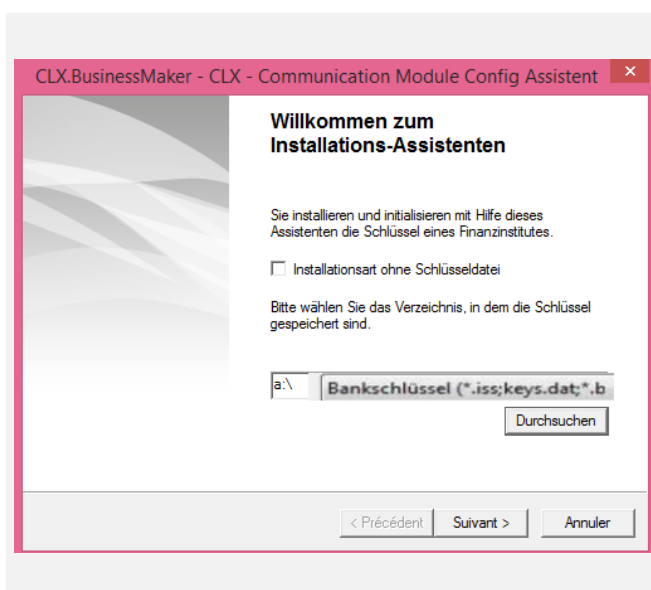
Cherchez le fichier avec les informations d'accès et reprenez les données en cliquant double ou par le bouton «**Ouvrir**».



### 8 Confirmation

Veillez cliquer sur le bouton «**Suivant**» (**Next**). Pour la raison que les informations d'accès sont normalement contenues dans le fichier, vous ne devez pas les insérer et votre CLX...vous montre l'institut financier.

Veillez choisir de nouveau le bouton « **Suivant** » (**Next**) pour continuer le traitement.



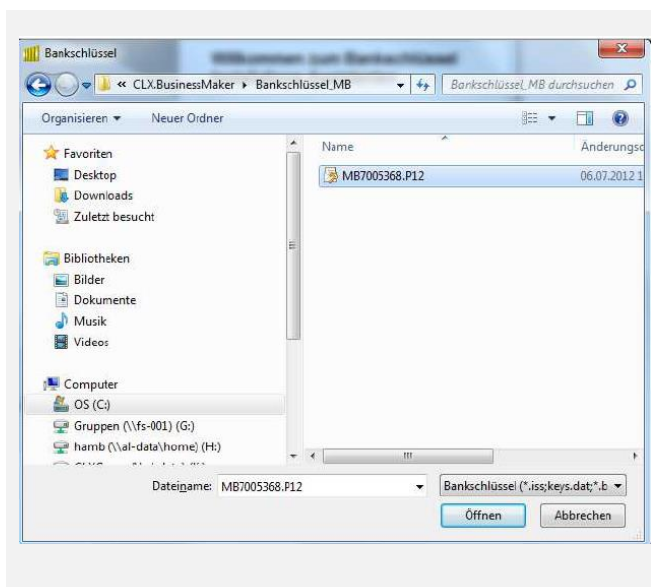
### 9 Aperçu information

Veillez ouvrir le certificat en double-cliquant et après, vous êtes demandé des mots de passe d'institut financier, lesquels vous devez insérer.

Après, veuillez finir la configuration avec «**Suivant**» et «**Terminer**», attribution d'utilisateurs et mandants les droits et déjà, la configuration de la banque soit terminée.

Vous allez recevoir comme confirmation l'information, quel contrat pour quel institut financier vous reprenez dans votre CLX..... Veuillez cliquer de nouveau le bouton « **Suivant** » pour continuer le traitement.

L'aperçu pour insérer les données du contrat se differt chez chaque institut financier. Eventuellement, vous voyez un bouton pour «**Tester**», autrement cliquer sur «**Suivant**».

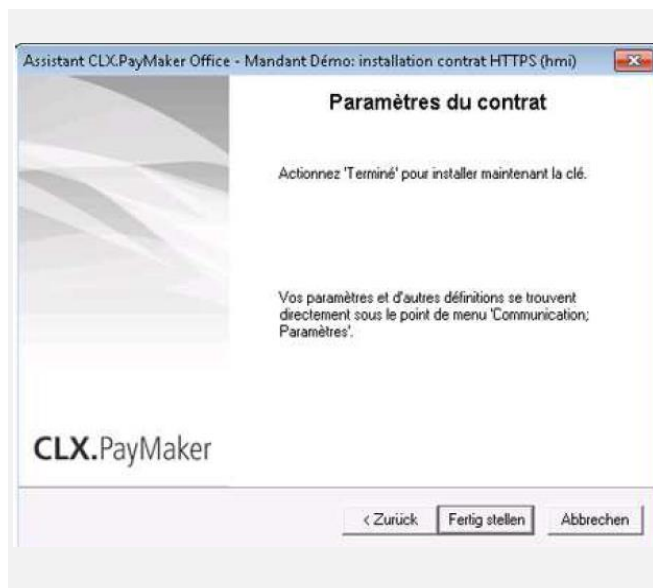


# CLX.PayMaker Office/CLX.ClubCLX.BusinessMaker

## Comment vous configurez votre contrat bancaire (avec fichier clé)?

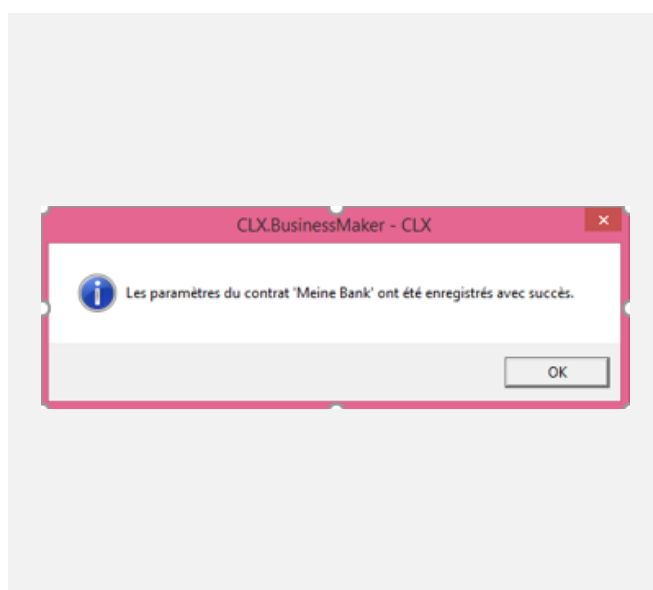
### 10 Finition

Avec le bouton «**Terminer**» (Finish) la confirmation par rapport la connexion avec l'institut financier sera terminer.



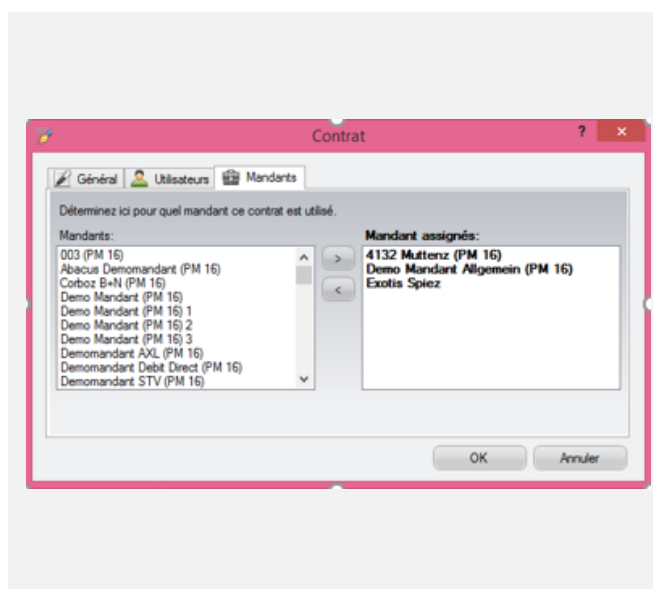
### 11 Confirmation

Maintenant, vous verrez une fenêtre avec la confirmation que les informations d'accès pour le contrat ont été enregistrés. Veuillez continuer chez «**Configuration du contrat**».



### 12 Configuration du contrat

À cet effet, le CLX.... ouvre la fenêtre «**Contrats**» pour le traitement du contrat. L'institution financière et le numéro du contrat sont déjà visibles et ne peut pas être changé.

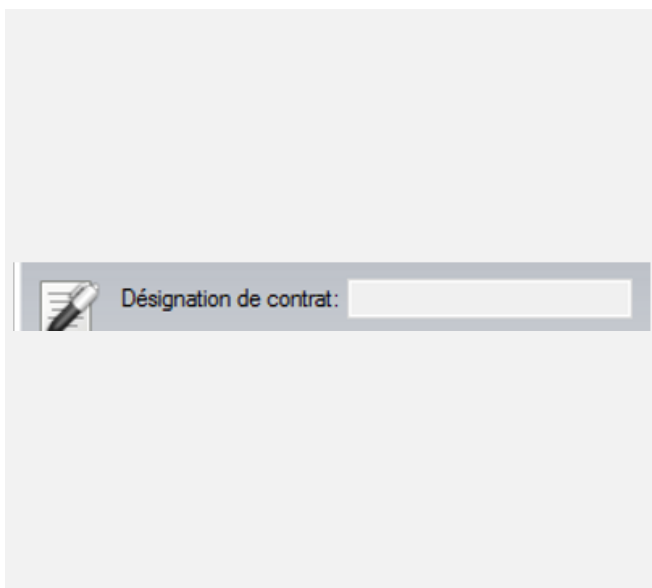


# CLX.PayMaker Office/CLX.ClubCLX.BusinessMaker

## Comment vous configurez votre contrat bancaire (avec fichier clé)?

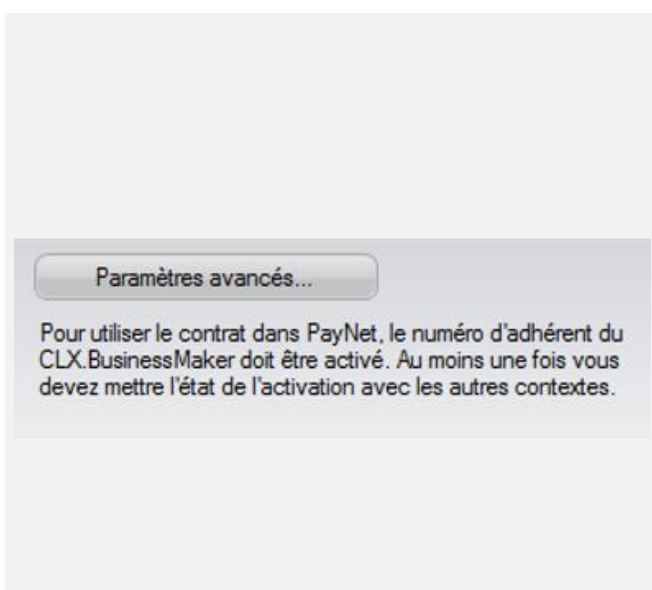
### 13 Désignation du contrat

Veillez designer le contrat. Ça sert ce que vous retrouvez le contrat pas seulement par le numéro mais aussi par sa désignation dans votre CLX.



### 14 Autres paramètres (PayNet)

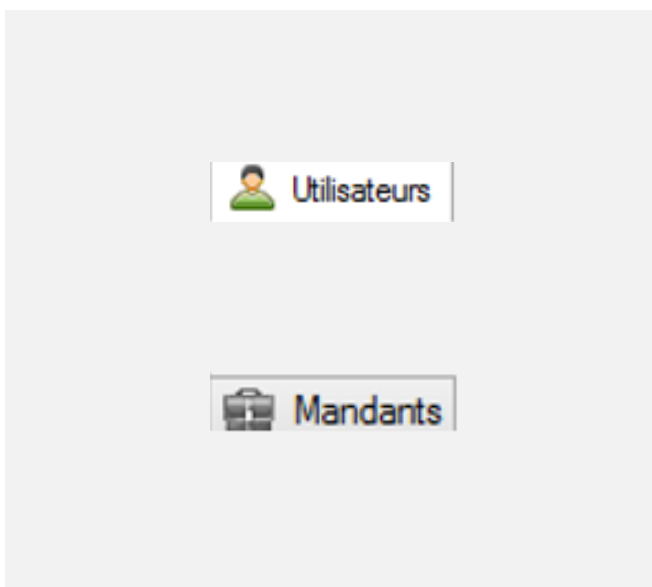
Veillez cliquer sur le bouton «**Autres paramètres**» si vous aimeriez modifier les paramètres pour le contrat. (**Valide pour les contrats PayNet**). Pour quelques instituts financiers, ce bouton est inactif parce que aucunes options peuvent être définies.



### 15 Mandant et utilisateur

Dans l'onglet «**Mandants**», vous spécifiez les mandants, lesquelles vous aimeriez attribuer au contrat. (Enregistrement de l'autorisation d'accès)

Dans l'onglet «**Utilisateur**», vous enregistrez les utilisateur, lesquels sont autorisés à travailler avec le contrat. Vous devez spécifier un utilisateur

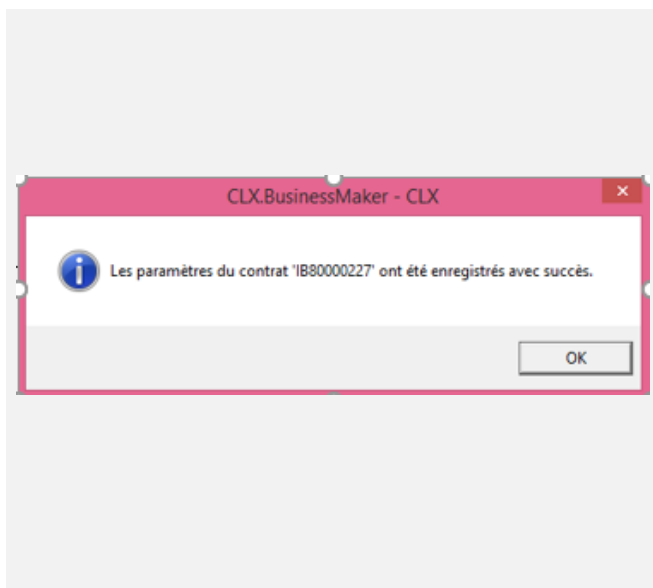


# CLX.PayMaker Office/CLX.ClubCLX.BusinessMaker

## Comment vous configurez votre contrat bancaire (avec fichier clé)?

### 16 Finition

Pour la création du contrat avec les valeurs saisies, cliquez sur le bouton «OK».



### 17 Aperçu du contrat

La fenêtre pour traiter le contrat se ferme.  
Le contrat enregistré s'affiche dans l'aperçu du contrat

